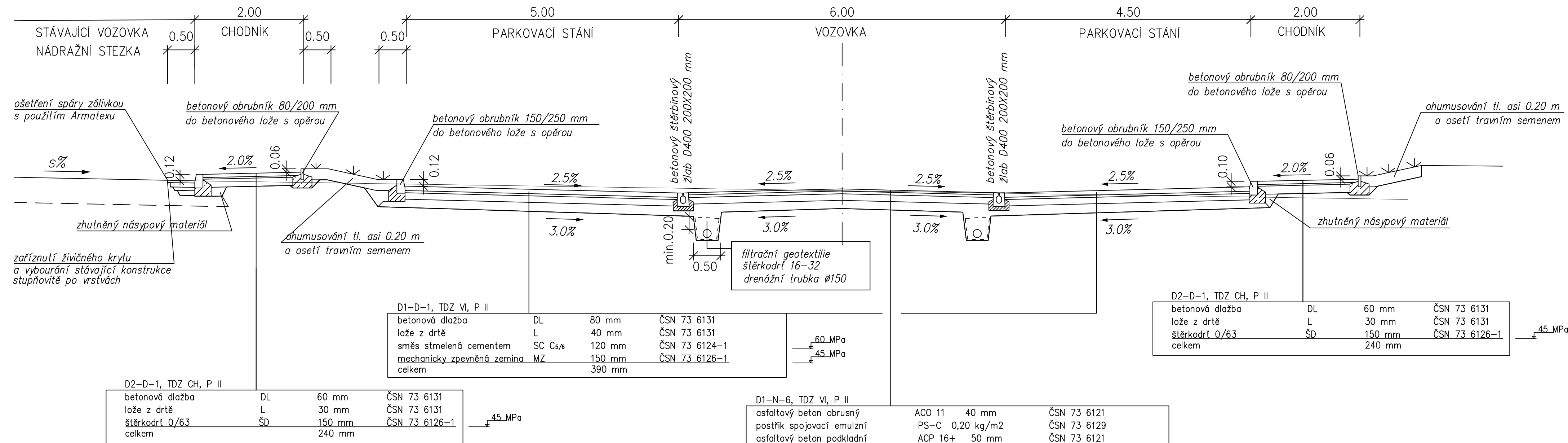
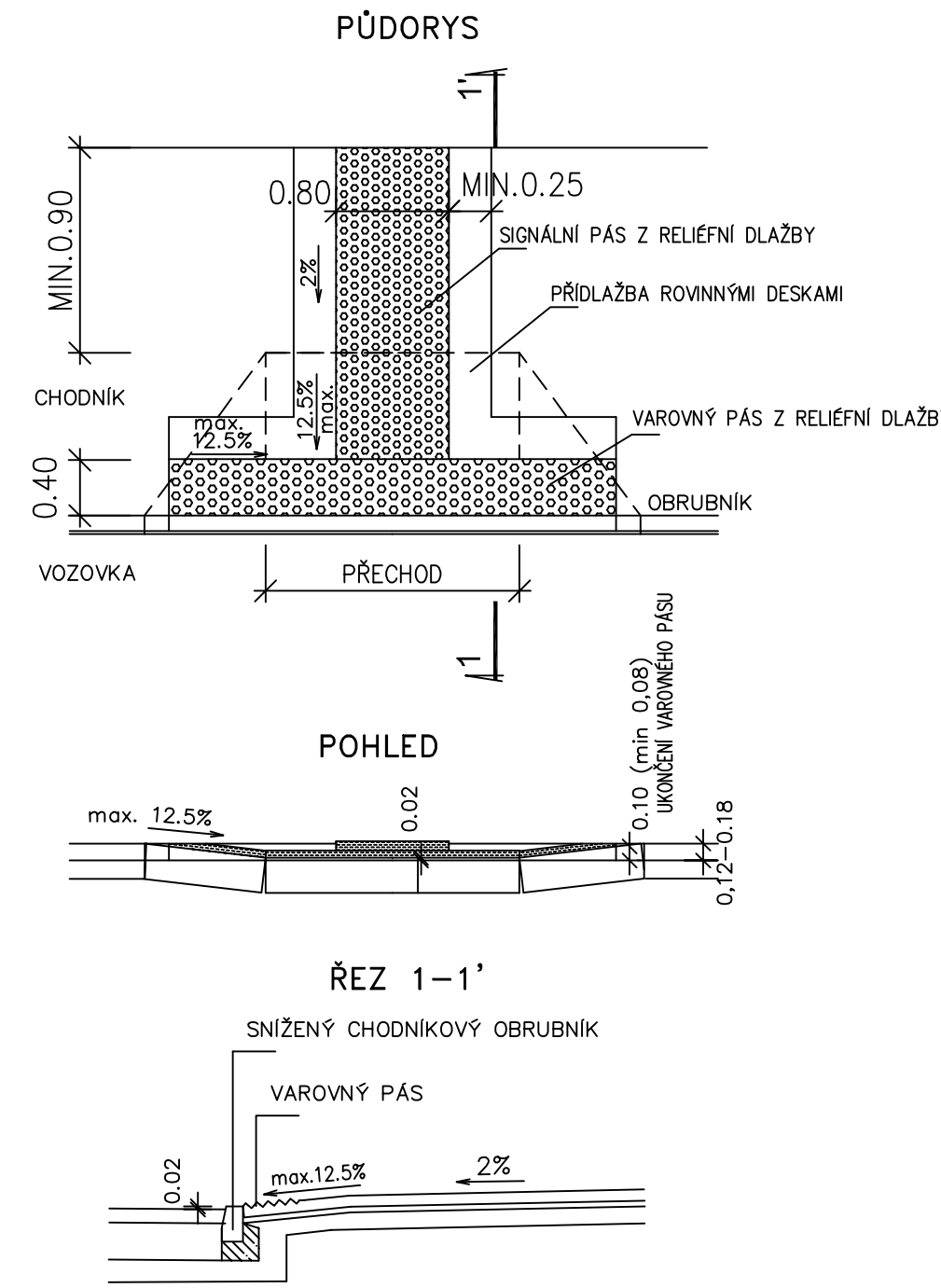


VZOROVÝ PŘÍČNÝ ŘEZ 1:50



Pozn.:
- zemní plán hutnit dle ČSN 72 1006, minimální hodnota modulu přetvárnosti podložní zeminy Eder2=45 MPa.

DETAIL BEZBARIÉROVÉ ÚPRAVY PŘECHODU PRO CHODCE



Ministerstvo dopravy Státní fond dopravní infrastruktury			
Jiná ověření:		Paré:	
Orientační schéma:		Razítko oprávněné osoby:	
Podpis:		Datum:	
Revize:	Datum:	Popis:	Kontroloval:
-	-	-	-
Stavebník/Investor: Správa železnic, státní organizace			
Adresa: Dlážděná 1003/7, 110 00 Praha 1			
Zástupce investora: Stavební správa západ			
Adresa: Sokolovská 1995/278, 190 00 Praha 9			
Zhotovitel díla: APRIS 3MP s.r.o.			
Adresa: Baarova 231/36, 140 00 Praha 4			
Kontakt: T: +420 261 260 358			
E: apris@apris.cz			
Zhotovitel objektu: Atelier PROMIKA s.r.o.			
Adresa: Muchova 9, 160 00 Praha 6			
Kontakt: T: +420 233 081 261			
E: promika@promika.cz			
Hlavní projektant (HIP): Ing. Vojtěch Hejl		Specialista: -	
Název stavby/akce:	REKONSTRUKCE VÝPRavní BUDOVY V ŽST. FRANTIŠKOVY LÁZNĚ		Označení investora: S631700099
Název části:	Inženýrské objekty Ostatní zpevněné plochy a prostranství		Označení zhotovitele: 2020052
Název objektu/díli části:	Areál - dopravní napojení komunikace a zpevněné plochy		Označení části: D.2.1.8
Název přílohy:	Vzorový příčný řez		Označení objektu/komplexu: SO 00-52-02
Název dílčí části přílohy:	-		Číslo přílohy: 2. 301
Odpovědný projektant:	Zpracovatel přílohy: Ing. Irena Macková	Měřítko: 1:50	Stupeň dokumentace: PDPs
Ing. Irena Macková	Ing. Irena Macková	Formáty: 5x4	
Kraj: Karlovarský	Katastrální území: Františkovy Lázně	TUDU: 021111	Smluvní datum zpracování: 13.12.2021
Označení investora: S 6 3 1 7 0 0 0 9 9			
Stupeň dokumentace: C			
Číslo: 0 2 1 1 1			
Objekt: S 0 0 0 0 2 0 2			
Podoba: 1			
Příloha: 2			
Revize: 3 0 1			
Příloha: P 0 1			